



## ПАСПОРТ СВІТИЛЬНИКА АТОМ 872/CF



### 1. ПРИЗНАЧЕННЯ

1.1 Накладні світильники серії АТОМ 872 (далі світильники) з світлодіодним джерелом світла LED modul призначені для освітлення приміщень з підвищеним вмістом пилу і вологи.

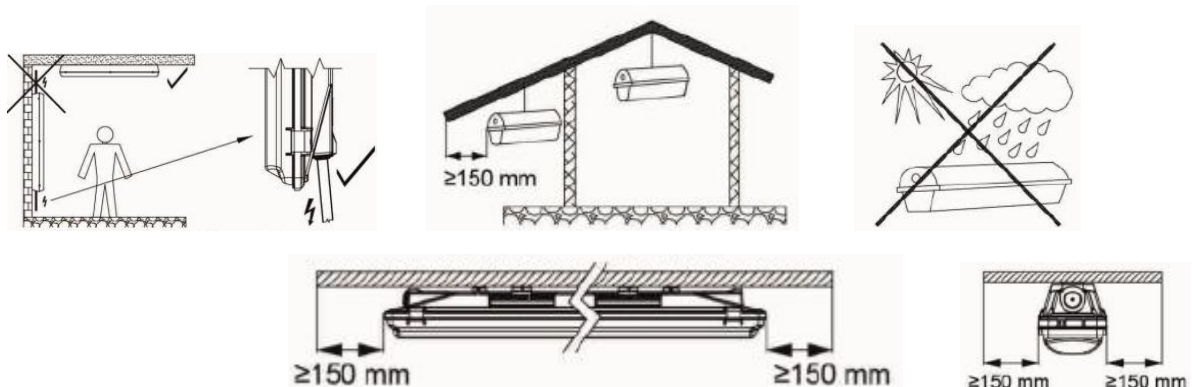
1.2 Світильники відповідають ДСТУ ІЕС 60598-1-2002 (ДСТУ EN 60598-1: 2014), ДСТУ ІЕС 60598-2-1-2002, ДСТУ CISPR 15: 2007 (ДСТУ EN 55015: 2014), ДСТУ ІЕС 61547-2001, ДСТУ ІЕС 61000-3-2: 2004, ДСТУ EN 61000-3-3: 2004, «Правила пожежної безпеки в Україні» розділ 4, п.1.5 1.3 Протокол випробувань світильників № 0903.03 / 14x1 від 03 вересня 2014 р.

### 2. ТЕХНІЧНІ ХАРАКТЕРИСТИКИ

2.1 Живлення світильника здійснюється від мережі змінного струму напругою 220-240 В, частотою 50-60 Гц.

2.2 Ступінь захисту від впливів навколишнього середовища, в стандартному виконанні IP66.

2.3 Спосіб установки: стельовий, настінний, на горизонтальні або вертикальні поверхні, підвісний на трос або штангу.



## 2.4 Основні параметри світильників:

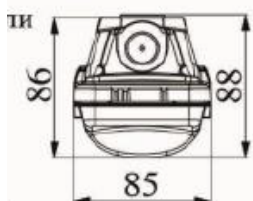
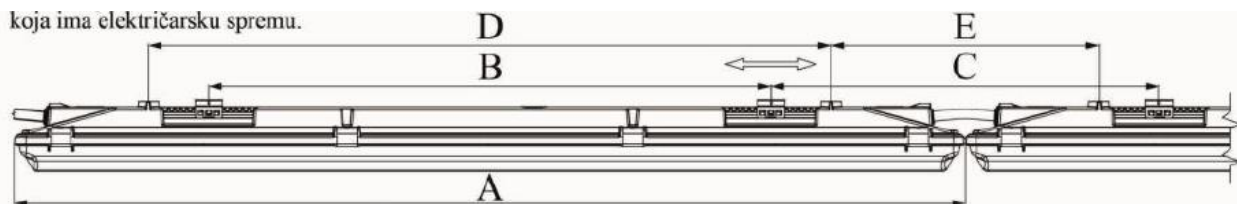
№ п/п	Найменування	Споживча потужність Вт.	Світловий потік Лм.	Тип кріплення	Габаритні розміри, мм.	Вага кг.
1	ATOM LED 872/600 18W/ 2500Lm Philips CertaFlux	18	2300	кріпильні скоби	605x90x95	1,0
2	ATOM LED 872/1200 34W/ 5000Lm Philips CertaFlux	34	4650	кріпильні скоби	1210x90x95	1,5
3	ATOM LED 872/1500 42W/ 6250Lm Philips CertaFlux	42	5300	кріпильні скоби	1510x90x95	1,9

### Опція (під замовлення) :

- комплект кріплення на трос (болт-кільце)
- комплект кріплення на поворотний кронштейн (ліра)
- транзитне підключення 872/600 1F,3F
- транзитне підключення 872/1200 1F,3F
- транзитне підключення 872/1500 1F,3F
- блок аварійного живлення 1h,3h
- драйвер живлення з функцією DALI
- виконання світильника із IP67

Технічні характеристики :	Значення
Напруга електроживлення, AC/DC	220-240 В, 50-60 Гц
Коефіцієнт потужності	PF ≥ 0,93
Розподіл сили світла	120 град.
Колірна температура	4000-6500 К
Індекс передачі кольору	80,2 Ra
Ступінь захисту корпусу	IP66 (ДСТУ ІЕС 60598-1)
Коефіцієнт пульсацій світлового потоку	< 10%
Очікуваний строк служби	50 000 год.
Клас енергоефективності	A+
Гарантійний термін	5 років
Діапазон робочих температур	Від – 20 до +45 °С
Клас захисту від ураження електричним струмом	I клас

koja ima električarsku spremu.



	A	B	C	D	E
2ft LED	605	238±23	365.5±23	415	188.5
4ft LED	1185	700±78	483.5±78	850	333.5
5ft LED	1477	1000±78	475.5±78	1150	325.5

\* Повне позначення моделі світильника і потужність вказана на упаковці та/або етикетці внутрішнього маркування.

2.5 Клас захисту від ураження електричним струмом I.

2.6 Корпус виробляється з незаймистого, армованого скловолокном поліестеру (GRP) світло-сірого кольору (RAL7035). Цей матеріал володіє дуже хорошою термостійкістю, стійкістю до механічних впливів, більш того, це хороший електричний ізолятор. Він здатний протистояти впливу багатьох хімічних речовин, а також погодних умов. При різних температурних режимах, він має чудову стабільність розмірів і форми.

2.7 Розсіювач виробляється з полікарбонату (PC), відлитий під тиском методом вприскування. Основні переваги: має високу механічну міцність, термостійкість і ударостійкість, а також чудовою прозорістю.

2.8 Світильники, стандартно, комплектуються пряжками і скобами для підвісу, з нержавіючої, корозійностійкої сталі.

### 3. КОМПЛЕКТ ПОСТАВКИ

3.1 У комплект поставки входить:

Світильник - 1 шт.

Паспорт світильника – 1 шт.

Пакет з комплектом кліпс, скоб і гермовводом – 1 шт.

Коробка картонна - 1 шт. на один світильник.

### 4. ВИМОГИ БЕЗПЕКИ

4.1 Установку, чистку світильника і його ремонт робити тільки при відключеній електромережі.

4.2 Світильник може бути встановлений на поверхню з нормально займистих матеріалів, а також на підвісах.

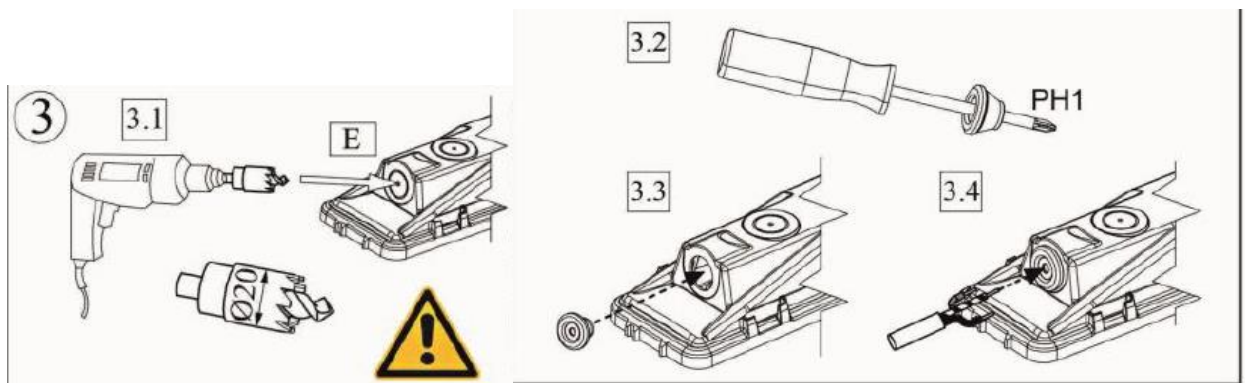
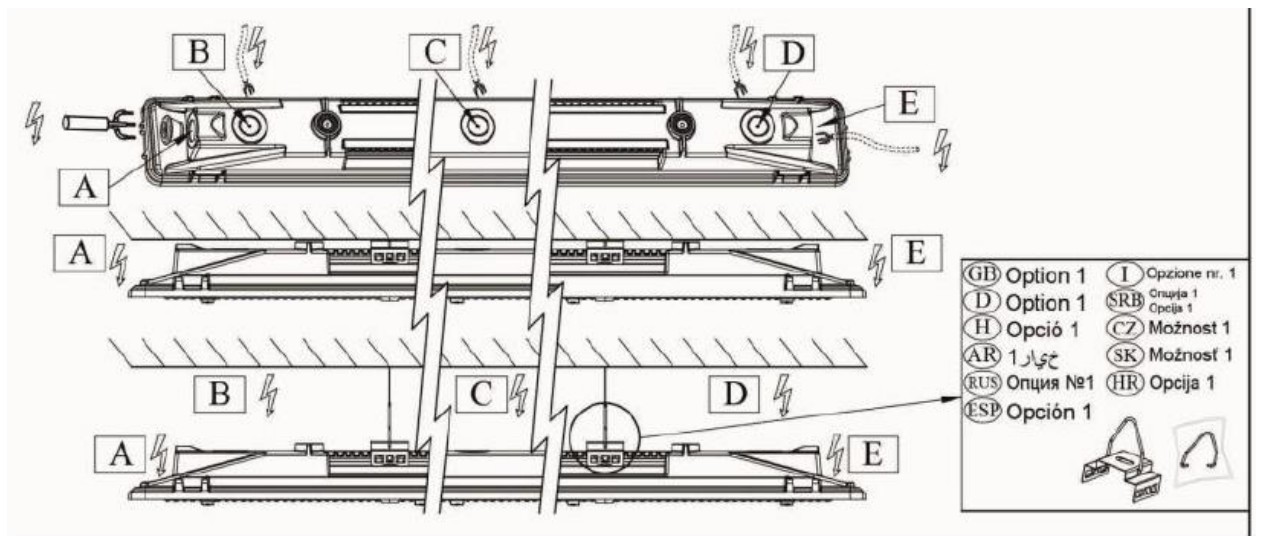
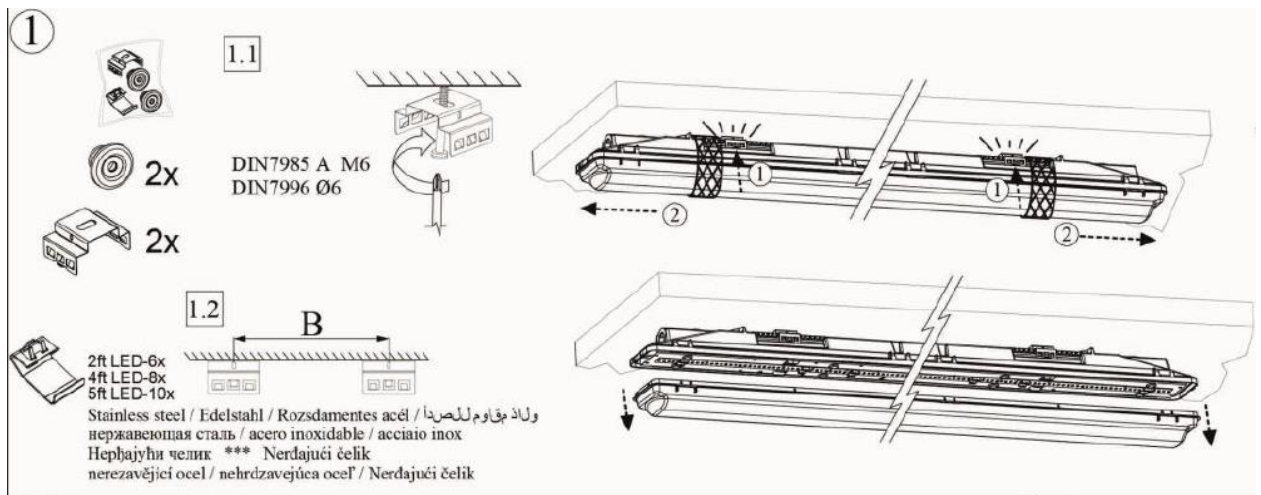
4.3 Світильники виконані по I класу захисту від ураження електричним струмом і повинні бути надійно заземлені.

### 5. ПРАВИЛА ЕКСПЛУАТАЦІЇ

5.1 Експлуатація світильника повинна проводитися відповідно до «Правил технічної експлуатації електроустановок споживачів».

5.2 Світильники після тривалого транспортування і/або зберігання при низьких температурах перед установкою необхідно витримати в опалювальному приміщенні при температурі + 15 ... 20°C не менше 24 годин.

5.3 Після розпакування світильника необхідно (див. схему зборки світильника):



5.4 При забрудненні світильника його розсіювач протирається сухою, м'якою тканиною.

## 6. СВДОЦТВО ПРО ПРИЙМАННЯ

6.1 Світильник відповідає ДСТУ ІЕС 60598-1-2002 і визнаний придатним до експлуатації.

Дата випуску \_\_\_\_\_

Світильник сертифікований.

Сертифікат відповідності № UA.PS.000299-20

## 7. ОБОВ'ЯЗКИ

7.1 Гарантійний термін 60 місяців з дати продажу при дотриманні споживачем умов експлуатації.

7.2 Термін служби світильника в нормальних кліматичних умовах, при дотриманні правил монтажу та експлуатації, становить не менше 50 000 годин.

7.3 Претензії за дефекти, що з'явилися протягом гарантійного терміну через недбале зберігання, транспортування, при порушенні правил експлуатації, установки або обслуговування не приймаються.

7.5 У випадку виходу світильника з ладу під час гарантійного терміну, при дотриманні правил експлуатації, споживач пред'являє претензії відповідно до законодавства України.