

Гребінчаті шини з'єднувальні FLF, FRF

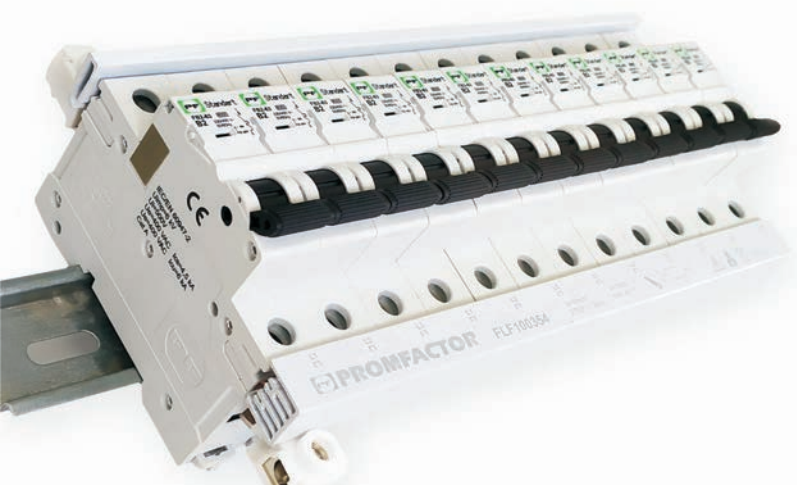


Технічні характеристики

Тип	FRF	FLF
Відповідність стандарту		EN 60947-7-1
Тип		FORK
Кількість полюсів	1P	3P
Перетин шин, mm ²		10,16
Кількість модулів		12-mod, 54-mod
Крок, mm		17.8
Номінальний струм I _e , A	10 mm ²	63
	16 mm ²	100
Номінальна напруга ізоляції U _i , V		500
Діелектрична міцність, kV		2.5
Опір ізоляції, MΩ		>5
Ступінь захисту		IP20
Робоче положення		будь-яке
Діапазон робочих температур, °C		-25...+55
Температура зберігання, °C		-25...+70

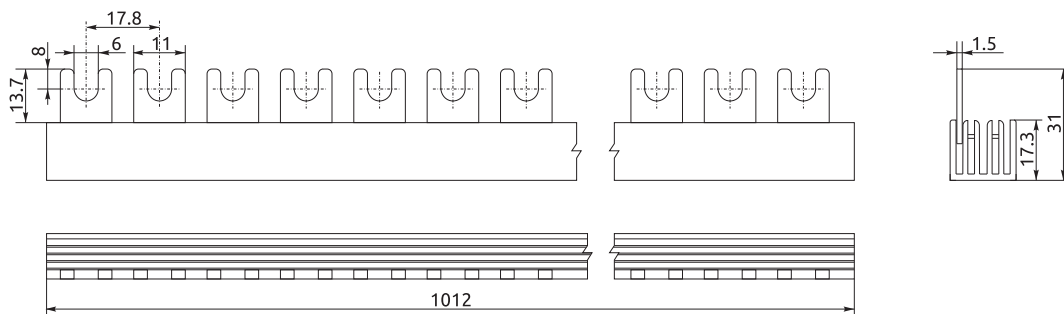
Функції

- З'єднання модульного обладнання в розподільчому щиті.

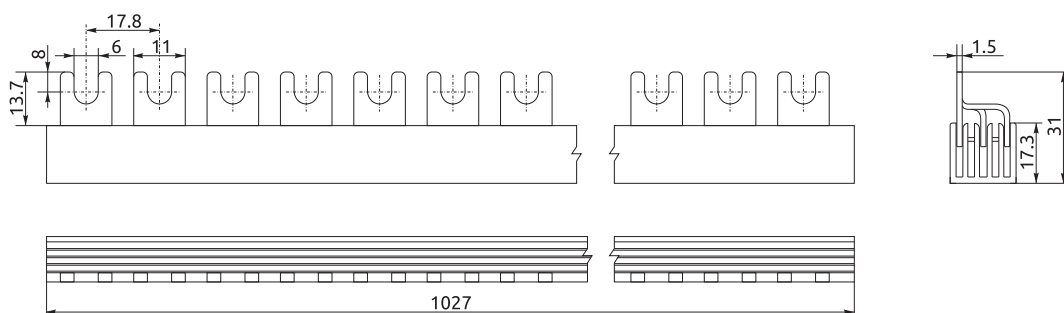


Гребінчаті шини призначені для установки в розподільчому щиті і подачі напруги до модульних пристроїв захисту шляхом їх паралельного стикування. Це сучасна альтернатива провідним перемичкам, що дозволяє швидко, надійно і безпечно виконати встановлення декількох автоматів або УЗО (не змішуючи групи функціонально між собою).

FRF 1P



FLF 3P



FLF FRF

Гребінчаті шини з'єднувальні FLF, FRF

Код замовлення	Найменування
FRF100112	Гребінчата шина з'єднувальна FRF 1P, 12-модулів, 10mm ²
FLF100312	Гребінчата шина з'єднувальна FLF 3P, 12-модулів, 10mm ²
FRF100154	Гребінчата шина з'єднувальна FRF 1P, 54-модулів, 10mm ²
FLF100354	Гребінчата шина з'єднувальна FLF 3P, 54-модулів, 10mm ²
FRF160112	Гребінчата шина з'єднувальна FRF 1P, 12-модулів, 16mm ²
FLF160312	Гребінчата шина з'єднувальна FLF 3P, 12-модулів, 16mm ²
FRF160154	Гребінчата шина з'єднувальна FRF 1P, 54-модулів, 16mm ²
FLF160354	Гребінчата шина з'єднувальна FLF 3P, 54-модулів, 16mm ²
EC1001	Бічна заглишка 1P, 10mm ²
EC1601	Бічна заглишка 1P, 16mm ²
EC1003	Бічна заглишка 3P, 10mm ²
EC1603	Бічна заглишка 3P, 16mm ²