

# КАТАЛОГ

# Ізделия для монтажа

Часть 2



Украинская электротехническая Корпорация  
АСКО-УКРЕМ - лидирующий оператор на рынке качественной  
электро- и светотехнической продукции Украины.  
Продукция торговой марки АСКО-УКРЕМ завоевала высокие показатели  
лояльности потребителей и стала популярной  
в каждом уголке Украины.

### НАДЕЖНОСТЬ И ДОВЕРИЕ

Доверие потребителей и длительный опыт работы Корпорации подтверждают статус надежного поставщика качественного и доступного украинскому потребителю электротехнического оборудования в широком ассортименте низковольтной автоматики, инсталляционной, светотехнической продукции. Корпорация АСКО-УКРЕМ основана в 1999 году и в настоящее время является признанным лидером электротехнического рынка Украины.

Корпоративные девизы «Надежность, высокое качество, защита жизни» и «Мы созданы для Вас!», определяют ее философию, направленную на постоянное расширение ассортимента продукции, совершенствование ее конструктивно-технических характеристик с целью наиболее полного удовлетворения потребностей рынка.

### ПАРТНЕРСТВО

Главным условием достижения успеха Корпорации является четкое стратегическое направление на постоянное совершенствование качества продукции, достижение представленности на всей территории Украины с целью максимального приближения ее к конечному потребителю.

Одним из приоритетных направлений деятельности Корпорации является активное развитие дистрибуторской сети. Взаимовыгодные отношения с партнерами основаны на доверии, профессионализме и общечеловеческих ценностях, таких как честность, порядочность и добросовестность.

Основные преимущества сотрудничества с Корпорацией:

- ✓ широкий ассортимент продукции (более 6500 наименований) и постоянное наличие товара на складе;
- ✓ оптимальное соотношение цены и качества, высокая надежность продукции;
- ✓ обязательная гарантийная поддержка на продукцию от производителя;
- ✓ полная сертификация продукции;
- ✓ высокое качество обслуживания клиентов, современный менеджмент;
- ✓ современное складское хозяйство и эффективность транспортно-логистических процессов;
- ✓ ответственность и стабильность.

### ИННОВАЦИИ

Оперативно реагируя на потребности и тенденции современного электротехнического рынка, Корпорация предлагает украинскому потребителю инновационные решения различной степени технической сложности.

Вся продукция АСКО-УКРЕМ проектируется и производится с неременным соблюдением ДСТУ и мировых стандартов в области производства, маркетинга и сбыта. Высокий технический уровень подтверждается соответствующими сертификатами качества и обязательным стендовым тестированием на заводе изготовителе под техническим контролем Корпорации.

Особое внимание уделяется научно-исследовательской и конструкторской работе в области создания передовых технологий и разработке новой, востребованной рынком продукции.

Украинская электротехническая Корпорация АСКО-УКРЕМ, являясь лидирующим оператором на рынке качественной электротехнической продукции, продолжает активно развивать основные направления своей деятельности, постоянно увеличивая широту и глубину, предлагаемого ассортимента.

**Продукция АСКО-УКРЕМ создана для тех потребителей, кто проявляет заботу о своей электро-безопасности, используя современные электротехнические приборы.**

**Продукция АСКО-УКРЕМ создана для Вас!**

## Содержание

<b>Сальники</b> .....	4
Сальники PG .....	4
Сальники резиновые .....	5
<b>Изделия для крепления кабеля</b> .....	5
Скобы кабельные .....	5
Скобы кабельные с гвоздем .....	6
Скобы круглые .....	6
Скобы плоские .....	6
Скоба металлическая СММ .....	7
Крепеж «Ёлочка» для провода .....	7
<b>Хомуты кабельные</b> .....	8
Хомуты простые .....	8
Хомуты с двойной защелкой .....	9
Хомуты с площадкой под винт .....	9
Хомуты кабельные многоцветные .....	10
Хомуты кабельные узелковые многоцветные .....	10
Хомуты маркировочные .....	11
Хомуты быстрого монтажа с дюбелем .....	11
Дюбель - хомут .....	12
Дюбель - крюк серии FTC .....	12
Площадка для хомутов самоклеющаяся .....	13
Площадка для хомутов .....	13
Клипсы KM и SCP .....	14
Клипса SMT .....	14
Дюбель СТН под клипсы серий SMT и SCP .....	15
Наборные крепеж-клипсы .....	15
Щитки модульные .....	16
Коробки для электросчетчиков Е1 .....	16
Распределительные коробки .....	17
<b>Монтажные коробки</b> .....	17
Универсальные распределительные коробки .....	17
Монтажные коробки стандартные .....	18
Монтажные коробки «универсальные» .....	18
<b>Системы укладки кабелей</b> .....	19
Пластмассовые короба (кабель-каналы) .....	19
Аксессуары к кабель-каналам .....	19
Пластмассовые перфорированные короба .....	20
Пластмассовые напольные короба .....	21
Трубы пластмассовые гладкие жесткие .....	21
Аксессуары к трубам .....	22
Трубы пластмассовые гофрированные гибкие .....	22

# Сальники

## Сальники PG

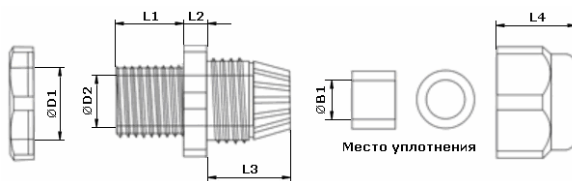
Предназначены для механической защиты вводов электрических устройств от воздействия природных факторов и дополнительной фиксации проводов.

### Материал изготовления:

- корпус – полиамид (PA66);
- уплотнитель – маслоустойчивая резина.

**Степень защиты: IP54.**

**Диапазон рабочих температур: -25...+150°C.**



### Габаритные размеры

Тип	ØD1, мм	ØD2, мм	L1, мм	L2, мм	L3, мм	L4, мм	ØB1, мм	Диапазон Ø кабеля, мм
PG 7	12,1	8,7	8,3	5,0	15,0	13,8	6,9	3.5-6
PG 9	16,2	11,1	8,7	4,6	16,1	15,7	8,9	4-8
PG 11	18,2	13,4	8,7	5,1	18,1	17,9	11,3	5-10
PG 13,5	20,1	15,5	8,7	5,0	19,2	18,3	12,8	6-12
PG 16	22,3	17,6	11,3	5,2	20,2	18,1	13,7	10-14
PG 18	24,1	19,1	11,1	5,1	21,1	20,5	15,8	12-15
PG 21	26,7	21,4	11,1	5,1	23,0	22,0	17,4	13-18
PG 29	35,9	28,8	11,9	6,9	24,4	23,5	25,3	18-25
PG 36	46,4	39,1	16,0	7,8	30,7	27,3	31,9	22-32
PG 42	53,9	46,7	15,4	7,9	33,2	28,5	37,1	30-38
PG 48	60,2	52,6	18,0	7,9	35,5	30,3	45,1	34-44

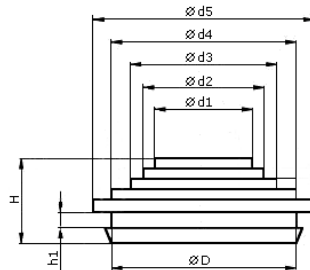
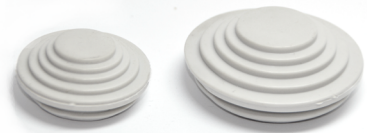
## Сальники резиновые

Предназначены для герметичного ввода кабеля (провода).

**Материал изготовления:** силиконовая резина.

**Степень защиты:** IP34.

**Диапазон рабочих температур:** -20...+80°C.



**Габаритные размеры**

Тип	ØD, мм	Ød1, мм	Ød2, мм	Ød3, мм	Ød4, мм	Ød5, мм	H, мм	h1, мм
26 мм	26	14	18	21,5	26,5	32	12,1	2,5
36 мм	36	19	23,5	28,5	36	43	16,5	3

## Изделия для крепления кабеля

### Скобы кабельные

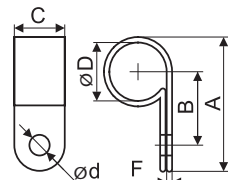
Предназначены для удобства крепежа проводов, жгутов проводов и кабелей посредством винтов или саморезов.

**Материал изготовления:** нейлон 66.

**Температура эксплуатации:** -30...+85°C.

**Габаритные размеры**

Тип	A, мм	B, мм	C, мм	ØD, мм	Ød, мм	F, мм
1/8R	17,0	10,0	9,0	3,5	4,0	0,75
3/16R	18,0	10,0	9,0	5,0	4,0	0,75
1/4R	21,0	12,0	9,0	6,0	4,0	0,75
5/16R	22,0	12,0	9,0	7,0	4,0	1,0
3/8R	24,0	12,0	12,0	8,5	4,5	1,0
1/2R	30,0	14,0	12,0	11,0	4,5	1,0
5/8R	29,0	19,0	9,5	13,0	4,5	1,2
3/4R	38,0	21,0	12,0	18,0	4,5	1,4
1R	44,0	23,0	12,0	25,0	4,5	1,4



# Скобы кабельные с гвоздем

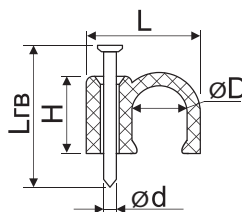
## Скобы круглые

Предназначены для удобства крепежа проводов и кабелей различных сечений.

**Материал изготовления:** нейлон 66, гвоздь оцинкованный.

### Габаритные размеры

Тип	L, мм	H, мм	ØD, мм	Ød, мм	L <sub>гв</sub> , мм
4 мм	10,0	6,0	4,0	1,5	15,0
5 мм	11,0	6,0	5,0	1,8	14,0
6 мм	12,0	8,4	5,7	1,8	16,4
7 мм	12,0	10,0	7,0	1,8	18,0
8 мм	14,4	9,6	8,0	2,0	19,0
9 мм	15,0	11,0	9,0	2,0	20,0
10 мм	16,8	11,5	9,0	2,0	23,0
12 мм	19,0	15,0	12,0	2,0	25,0
14 мм	23,0	16,3	13,0	2,4	30,0
16 мм	25,2	18,0	14,8	2,3	32,2
18 мм	28,0	20,0	17,3	2,7	38,2
20 мм	30,0	21,5	19,3	2,8	45,5
22 мм	32,0	23,2	21,0	3,0	45,0
25 мм	36,4	26,0	24,0	3,0	50,7
30 мм	48,0	32,0	30,0	3,0	48,0



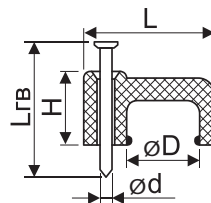
## Скобы плоские

Предназначены для удобства крепежа проводов и кабелей различных сечений.

**Материал изготовления:** нейлон 66, гвоздь оцинкованный.

### Габаритные размеры

Тип	L, мм	H, мм	ØD, мм	Ød, мм	L <sub>гв</sub> , мм
4 мм	10,0	5,0	4,0	1,8	15,0
5 мм	10,5	6,0	4,5	1,8	14,3
6 мм	11,3	6,6	5,5	1,7	16,3
7 мм	13,0	7,0	6,7	2,0	16,7
8 мм	14,0	8,0	8,0	1,8	16,0
9 мм	15,0	7,8	9,0	2,2	20,0
10 мм	15,7	8,0	9,0	2,3	21,0
12 мм	18,5	9,0	12,0	2,3	23,5
14 мм	21,0	10,0	14,0	1,8	20,0



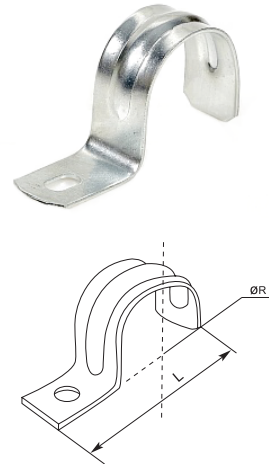
## Скоба металлическая СММ

Предназначены для крепления металлорукава, кабеля и т. п..

**Материал изготовления:** сталь оцинкованная.

### Габаритные размеры

Тип	Ø кабеля, мм	Ø скобы R, мм	L, мм
СММ 6	6	9,5	31
СММ 8	8	12	33
СММ 12	12	15	37
СММ 15	15	18	
СММ 18	18	21	42
СММ 20	20	23	45
СММ 22	22	26	48
СММ 25	25	29	51
СММ 32	32	33	64

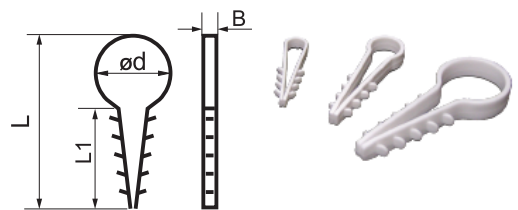


## Крепеж «Ёлочка» для провода

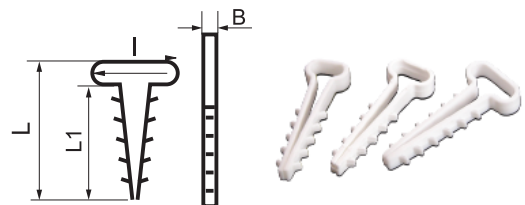
Предназначен для крепления различных видов кабелей и проводов к стенам из бетона, натурального камня, кирпича, газобетона, потолочным перекрытиям, гипсовой плите и гипсокартону, ДСП, МДФ.

### Габаритные размеры

Тип	Ød, мм	B, мм	L, мм	L1, мм	
круглая	6	6,0	4,5	31,3	25,4
	8	8,0	5,5	43,2	36,3
	10	10,0	5,5	42,2	30,4
	12	12,0	6,0	48,3	33,5
	16	16,0	6,9	58,0	39,6
20	20,0	6,9	57,7	35,7	



Тип	I, мм	B, мм	L, мм	L1, мм	
плоская	2	10,0	6,0	42,4	34,6
	3	11,5	6,0	42,8	34,8
	4	15,0	6,0	43,0	34,9

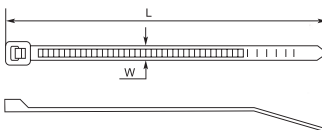


# Хомуты кабельные

## Хомуты простые

### Материал изготовления:

- белые – нейлон 66;
  - черные – УФ-стабилизированный нейлон (могут использоваться на открытом воздухе).
- Температура эксплуатации: -30...+80°С.



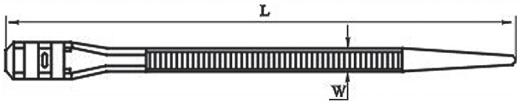
### Технические характеристики и габаритные размеры

Тип	Ø увязки, мм	L, мм	W, мм	Прочность, кгс	Цвет
60×3	4...11	60,0	2,5	8,0	белый
80×3	4...16	78,0	2,5	8,0	белый
100×3	4...26	98,0	2,5	8,0	белый, черный
120×3	4...29	115,0	2,5	8,0	белый, черный
150×3	4...40	146,0	2,5	8,0	белый, черный
150×4	3...35	146,0	3,5	18,0	белый
180×4	3...42	180,0	3,5	18,0	белый
180×5	3...42	180,0	4,5	22,0	белый
200×4	5...54	196,0	3,5	18,0	белый, черный
200×5	7...54	196,0	4,6	22,0	белый, черный
200×8	8...52	196,0	6,5	55,0	белый
250×4	3...65	250,0	3,5	18,0	белый
250×5	3...65	250,0	4,5	22,0	белый
300×4	5...90	300,0	3,5	18,0	белый, черный
300×5	7...90	300,0	4,6	22,0	белый, черный
300×8	8...84	300,0	6,5	55,0	белый
370×4	3...102	370,0	3,5	18,0	белый
380×5	3...102	380,0	4,8	22,0	белый
400×5	7...120	395,0	4,6	22,0	белый, черный
400×8	8...115	395,0	6,5	55,0	белый
450×5	3...130	450,0	4,8	22,0	белый
500×5	3...150	500,0	4,8	22,0	белый
500×8	8...145	500,0	6,5	55,0	белый
750×8	4...220	750,0	7,5	55,0	белый

## Хомути с двойной защелкой

Предназначены для удобства увязки жгутов повышенной прочности.

Материал изготовления: нейлон 66.  
Температура эксплуатации: -20...+60°C.



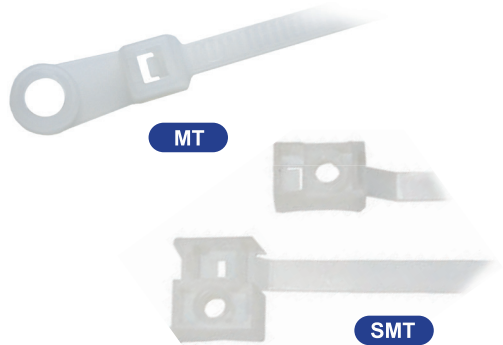
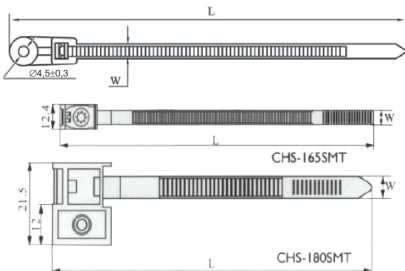
### Технические характеристики и габаритные размеры

Тип	Ø увязки, мм	L, мм	W, мм	Прочность, кгс
CHS-115DL	26,0	114,0	6,0	35,0
CHS-180DL	45,0	175,0	6,0	35,0
CHS-180DDL	45,0	185,0	9,0	50,0
CHS-260DL	65,0	262,0	8,8	50,0
CHS-350DL	103,0	360,0	9,0	50,0

## Хомути с площадкой под винт

Предназначены для увязки и крепления жгутов.

Материал изготовления: нейлон 66.  
Температура эксплуатации: -20...+60°C.

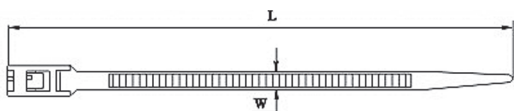


### Технические характеристики и габаритные размеры

Тип	Ø увязки, мм	L, мм	W, мм	Прочность, кгс
CHS-110MT	7...11	98,0	3,5	14,0
CHS-150MT	7...32	145,0	3,5	14,0
CHS-200MT	7...52	212,0	4,0	20,0
CHS-165SMT	33,0	165,0	7,5	22,0
CHS-180SMT	38,0	180,0	7,5	22,0

## Хомуты кабельные многоразовые

Материал изготовления: нейлон 66.  
 Температура эксплуатации: -20...+60°C.

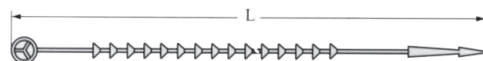


### Технические характеристики и габаритные размеры

Тип	Ø увязки, мм	L, мм	W, мм	Прочность, кгс
CHS-100RRT	22,0	101,0	2,5	8,0
CHS-150RRT	35,0	150,0	3,5	18,0
CHS-350RT	98,0	351,0	7,5	22,0
CHS-400RT	110,0	396,0	7,5	22,0
CHS-500RT	140,0	500,0	9,0	30,0

## Хомуты кабельные узелковые многоразовые

Материал изготовления: нейлон 66.  
 Температура эксплуатации: -20...+60°C.



КТ



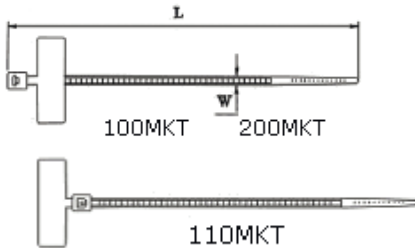
ВТ

### Технические характеристики и габаритные размеры

Тип	Ø увязки, мм	L, мм	Прочность, кгс
CHS-100BT	20,0	100,0	5,0
CHS-120КТ	25,0	120,0	8,0
CHS-150КТ	35,0	150,0	8,0
CHS-180КТ	45,0	180,0	8,0

## Хомути маркіровочні

Матеріал виготовлення: нейлон 66.  
Температура експлуатації: -20...+60°C.

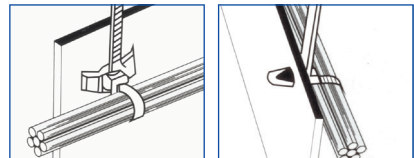
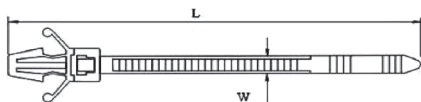


### Технічні характеристики і габаритні розміри

Тип	Ø увязки, мм	L, мм	W, мм	Прочність, кгс	Размер площадки, мм
CHS-100MKT	22,0	100,0	2,5	8,0	25x9
CHS-110MKT	22,0	115,0	2,5	8,0	21x11
CHS-200MKT	53,0	205,0	2,5	8,0	25x9

## Хомути швидкого монтажу з дюбелем

Матеріал виготовлення: нейлон 66.  
Температура експлуатації: -20...+60°C.

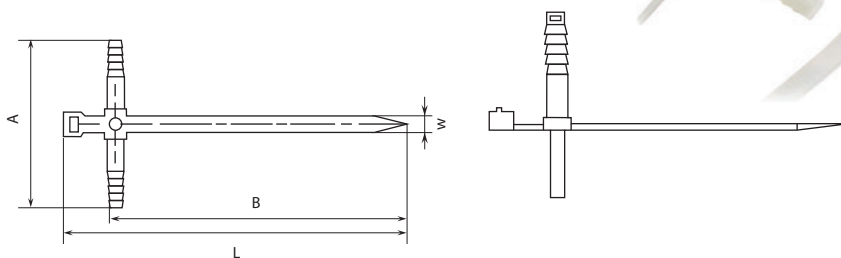


### Технічні характеристики і габаритні розміри

Тип	Ø увязки, мм	Ø Монтаж отворія, мм	L, мм	W, мм	Прочність, кгс
CHS-100PT	22,0	4,5	100,0	2,5	8,0
CHS-120PT	25,0	4,0	120,0	3,2	13,6
CHS-120PPT	25,0	6,0	132,0	4,8	22,0
CHS-160PT	38,0	6,0	160,0	4,8	22,0
CHS-190PT	45,0	6,0	204,0	4,8	22,0

## Дюбель-хомут

**Матеріал виготовлення:** нейлон 66.  
**Температура експлуатації:** -20...+60°C.  
**Цвіт izdelia:** білий.



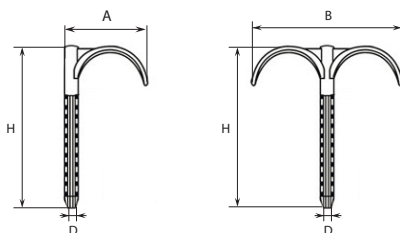
### Технічні характеристики і габаритні розміри

Тип	Ø увязки ≤мм	Ø, мм	L, мм	W, мм	A, мм	B, мм	Прочність, кгс
CHS-150EP	35,0	45,0	150,0	7,0	79,0	128,0	38,0

## Дюбель-крюк серії FTC

Призначені для зручності кріплення гладких труб до твердим поверхностям.

**Цвіт izdelia:** білий.



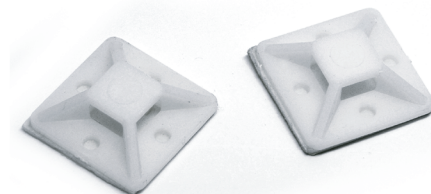
### Технічні характеристики і габаритні розміри

Тип	H, мм	A, мм	B, мм	D, мм
FTC-25S (одинарний)	62,5	35	-	6,6
FTC-25DB (двійний)	62,5	-	61	6,6

## Площадка для хомутов самоклеющаяся

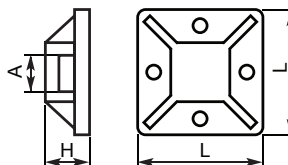
Предназначены для удобства крепления электрических проводов к гладким плоскостям. Содержат прямоугольный паз для крепления хомутов.

**Материал изготовления:** нейлон 66.  
**Температура эксплуатации:** -20...+60°C.



### Габаритные размеры

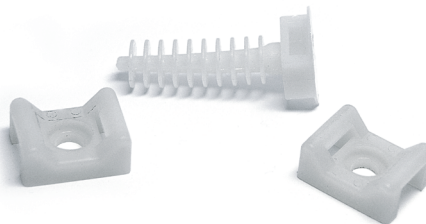
Тип	A, мм	H, мм	L, мм
20×20	5,5	6,0	19,0
25×25	6,5	7,5	24,0
30×30	8,5	8,0	29,0
40×40	11,5	8,0	38,0



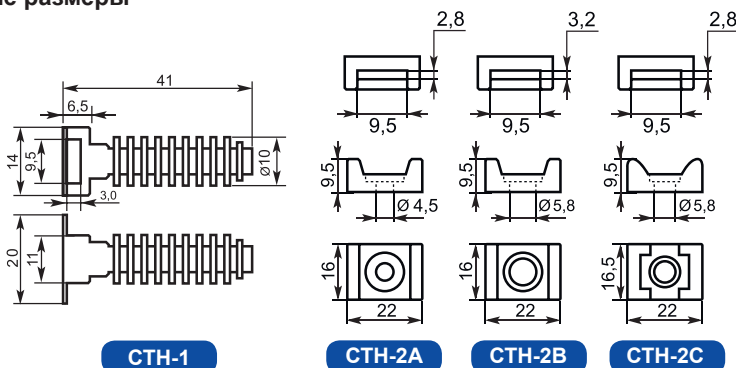
## Площадка для хомутов

Предназначены для удобного и надежного крепления стяжек (хомутов) к поверхностям. Крепятся дюбелем (саморезом) через специальное отверстие.

**Материал изготовления:** нейлон 66.  
**Температура эксплуатации:** -20...+60°C.



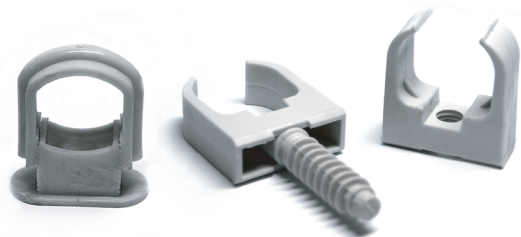
### Габаритные размеры



## Клипсы КМ и SCP

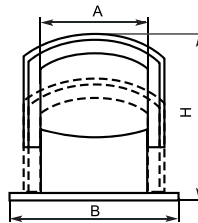
Предназначена для удобства крепления металлорукава, гофротрубы к плоскостям.

Материал изготовления: ПВХ.  
Температура эксплуатации: -15...+60°C.



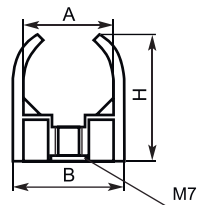
### Габаритные размеры

Тип	A, мм	B, мм	H, мм
Клипсы монтажные			
КМ-1	27,0	44,0	42...58
КМ-2	21,0	23,0	27...38



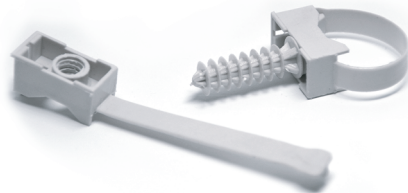
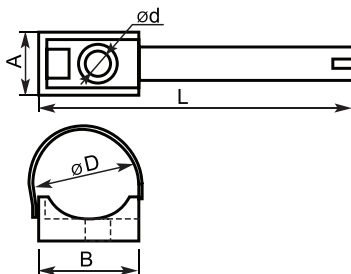
КМ

Тип	A, мм	B, мм	H, мм
Крепеж-клипсы для труб			
SCP-16	16,0	22,0	25,0
SCP-20	19,0	26,0	26,0
SCP-25	23,0	30,0	35,0



SCP

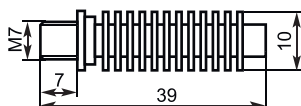
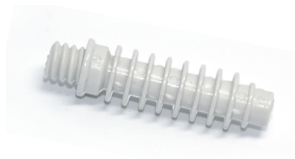
## Клипса SMT



### Габаритные размеры

Тип	A, мм	B, мм	L, мм	ØD, мм	Ød, мм
SMT-1	14,0	25,0	78,0	16,0/20,0	M7
SMT-2	13,0	26,0	92,0	21,0/25,0	M7

## Дюбель СТН под клипсы серий SMT и SCP



СТН-3А



СТН-3В

## Наборные крепеж-клипсы

Предназначены для удобства монтажа электрической сети, построенной на основе пластиковых гладких и гофрированных труб. Применяются для крепления труб к поверхности, а также для соединения труб под углом 90° или прямого соединения.

Материал изготовления: ПВХ.

Температура эксплуатации: -15...+60°C.

### Габаритные размеры

Тип	Внешний Ø трубы, мм
Ø16	16,0±0,4
Ø20	20,0±0,4
Ø25	25,0±0,4



## Щитки модульні

Предназначені для установки модульних автоматических устройств, имеющих стандартное крепление для установки на DIN-рейку. Снабжены отверстием для пломбирования.

**Степень защиты: IP30.**

### Технические характеристики и габаритные размеры

Тип	Макс. кол-во полюсов	Габариты, мм
WK 1/2	2	47×136×60
WK 3/4	4	86×136×60
К 1/3	3	60×136×65
К 3/6	6	112×136×65
ОВ-2	2	53×140×83
ОВ-3	3	62×138×87
ОВ-4	4	100×140×83
ОВ-5	5	96×138×89
ОВ-6	6	130×139×83



## Коробки для электросчетчиков Е1

Предназначены для наружной установки, размещения однофазных счетчиков электроэнергии вместе с автоматическими выключателями.

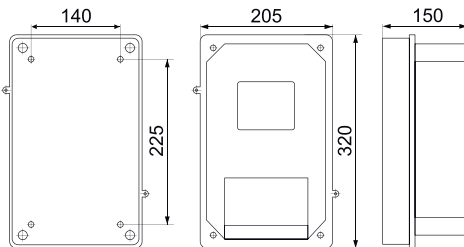
**Материал изготовления:** ПВХ, не поддерживающий горение.

**Способ монтажа:** с помощью винтов (саморезов).

**Степень защиты: IP54.**

**Цвет:** черный, серый.

### Габаритные размеры



## Распределительные коробки

Предназначены для разветвления кабелей и проводов. Содержат крепежные элементы для установки клеммных колодок и встроенные резиновые сальники - гермовводы. Устанавливаются посредством винтов (саморезов).

**Материал изготовления:** ПВХ, не поддерживающий горение.

**Технические характеристики**

Тип (размер)	Кол-во вводов	Ø ввода, мм	IP
50×50	4	25,0	44
80×50	4	25,0	44
85×85×50	7	25,0	44
100×100×70	7	25,0	55
150×110×70	7	25,0	55
150×150×70	7	25,0	55
200×100×70	8	25,0	55
200×155×80	10	33,0	55
255×200×80	12	33,0	55
300×250×120	12	33,0	55
400×350×120	16	33,0	55



## Монтажные коробки

### Универсальные распределительные коробки

Предназначены для удобной разводки скрытой внутренней электропроводки в бетонных и кирпичных стенах, а также в стенах из гипсокартона.

**Материал изготовления:**

коробка – полипропилен, крышка – полистирол, саморезы – сталь.

**Степень защиты: IP20.**

**Технические характеристики**

Тип (размер)	Кол-во вводов	Диаметр ввода, мм
<b>Для бетонных, кирпичных стен</b>		
85x85x45	6	20, 16
100x100x45	8	
130x130x95	8	25, 16, 20
160x160x65	8	
200x200x70	8	16, 20, 25, 32
<b>Для гипсокартонных стен</b>		
85x85x45	6	20, 16
100x100x45	8	
130x130x95	8	25, 16, 20
160x160x65	8	
200x200x70	8	16, 20, 25, 32



**Особенности комплектации**

- Для твердых стен - наличие двух пар пластиковых заглушек, закрывающих ниши, которые могут быть использованы как дополнительные разветвительные отверстия.
- Для гипсокартона - с комбинированным креплением в виде двух пар самореза и пластиковой лапки.
- Клеммная колодка в комплект не входит.

## Монтажные коробки стандартные

Предназначены для разветвления монтажных проводов, а также установки розеток и выключателей в стенах из кирпича, бетона, газобетона, пенобетона и т.п.

### Особенности конструкции

- Наличие ребер жесткости за счет торцевых фланцев и внутренних элементов конструкции.
- Выламываемые пазы под вводы (на боковой поверхности 4 шт, на тыльной поверхности 2 шт с габаритом 16×20 мм, 2 круглых паза диаметром 16 мм на боковой поверхности) позволяют решить любую задачу разветвления соединительных проводов.
- Наличие отверстий для крепления инсталляции с помощью саморезов.
- Упорные ограничители предназначены для удобства монтажа необходимого количества наборных коробок (возможность предварительной сборки) с фиксированным межцентровым расстоянием – кассетный метод.

### Технические характеристики

Размеры, мм	Ø60×40
Крепёжное расстояние, мм	60
Допустимая степень загрязнения	3
Напряжение изоляции U <sub>i</sub> , В	400
Степень защиты	IP00



Одиночная



Наборная

## Монтажные коробки «универсальные»

Предназначены для разветвления монтажных проводов, а также установки розеток и выключателей в стенах из гипсокартона.

### Особенности комплектации

- Укомплектованы специальными соединителями, которые позволяют жестко соединить коробки в блок.
- Все коробки укомплектованы крепёжными шурупами, выполненными из стали с антикоррозионным покрытием.

### Технические характеристики

Размеры, мм	Ø65×45
Крепёжное расстояние, мм	60
Допустимая степень загрязнения	3
Напряжение изоляции U <sub>i</sub> , В	400
Степень защиты	IP00



## Системы укладки кабелей

### Пластмассовые короба (кабель-каналы)

Предназначены для удобства прокладки электрических сетей внутри помещений.

**Материал изготовления:** ПВХ, не поддерживающий горение.

**Монтаж:** при монтаже элементы кабельного канала крепятся к основанию с помощью винтов (саморезов), стыкуются между собой посредством пластмассовых угловых соединителей.

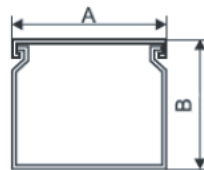
**Температура монтажа:** -5°C...+60°C.

**Степень защиты:** IP44.



#### Габаритные размеры

А, мм	В, мм	Длина, м	Кол-во в упак., шт
12	12	2	50
15	10		50
16	16		25
20	10		30
25	16		25
25	25		15
40	16		15
40	25		10
40	40		4
50	16		15
50	25		10
60	40		4
60	60		4
70	20		10
80	40		2
80	60		2
100	40		2
100	60		2



## Аксессуары к кабель-каналам

Предназначены для плотного и эстетичного соединения кабель-каналов.



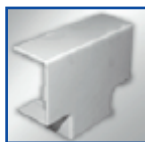
Угол  
внутренний



Угол  
внешний



Угол  
плоский



Тройник



Заглушка



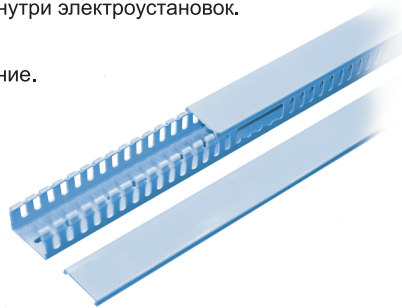
Соединитель  
на стык

## Пластмассовые перфорированные короба

Предназначены для удобства монтажа электропроводки внутри электроустановок.

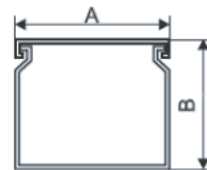
**Материал изготовления:** ПВХ, не поддерживающий горение.

**Температура монтажа:** -5°C...+60°C.



### Габаритные размеры

А, мм	В, мм	Длина, м
15	20	2
20	20	
25	20	
25	25	
45	25	
30	30	
50	30	
25	40	
30	40	
40	40	
25	45	
65	45	
50	50	
80	50	
45	60	
60	60	
45	65	
45	80	
55	80	
80	80	
100	100	



## Пластмассовые напольные короба

Предназначены для прокладки электрических сетей внутри помещений по полу.

**Материал изготовления:** ПВХ, не поддерживающий горение.

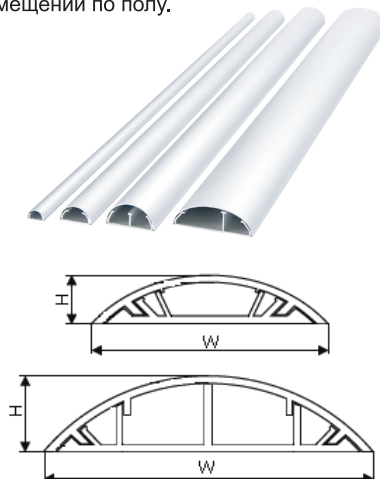
**Температура монтажа:** -5°C...+60°C.

**Степень защиты:** IP44.

**Цвет:** серый.

### Габаритные размеры

Тип	W, мм	H, мм	Длина, м
25×8/2000мм	25,0	8,0	2
35×10/2000мм	35,0	10,0	2
50×15/2000мм	50,0	15,0	2
70×20/2000мм	70,0	20,0	2



## Трубы пластмассовые гладкие жесткие

Предназначены для удобства прокладки электрических сетей (силовых и сигнальных) внутри и снаружи помещений.

**Материал изготовления:** ПВХ, не поддерживающий горение.

**Монтаж:** при монтаже трубы крепятся к основанию с помощью крепежных элементов и соединяются между собой с помощью пластиковых соединителей.

**Температура:**

- монтажа -5°C...+60°C,

- рабочая -25°C...+60°C.

**Степень защиты:** IP65.

**Сопrotивление изоляции:** более 100МОм.



### Габаритные размеры

Наименование	Внутренний диаметр, мм	Упаковка, шт
Труба ПВХ гладкая d16(1.2)/3000мм	13,6	25
Труба ПВХ гладкая d20(1.2)/3000мм	17,6	25
Труба ПВХ гладкая d25(1.2)/3000мм	22,4	25
Труба ПВХ гладкая d32(1.2)/3000мм	29,2	10

## Аксессуары к трубам

Аксессуары предназначены для удобства монтажа электрических сетей, построенных на основе пластмассовых гладких жестких труб. Применяются для соединения труб под углом 90° или прямого соединения. Размеры аксессуаров соответствуют размерам труб.



Муфта соединительная,  
прямая



Тройник соединительный,  
неразборный



Угол 90°,  
неразборный

## Трубы пластмассовые гофрированные гибкие

Предназначены для удобства прокладки электрических сетей внутри помещений.

**Материал изготовления:** ПВХ, не поддерживающий горение.

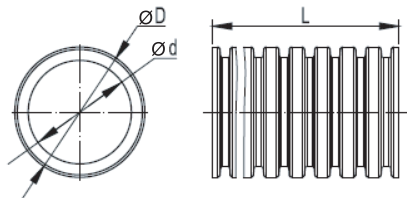
**Монтаж:** при монтаже трубы крепятся к основанию с помощью крепежных элементов и стыкуются между собой с помощью пластиковых соединителей.

**Температура:**

- монтажа -5°C...+40°C,
- рабочая -40°C...+90°C.

**Степень защиты: IP55.**

**Сопротивление изоляции:** более 100МОм.



### Габаритные размеры


ØD, мм	Ød, мм	L, м
16	10,7	100
20	14,1	100
25	18,3	50
32	24,3	25
40	33,9	25

## Продукцию Украинской электротехнической Корпорации АСКО-УКРЕМ в регионах Украины можно приобрести:

<p><b>Винница и обл.</b> Промавтоматика-Винница (0432) 56-12-20 (0432) 57-98-99 Электроресурс (0432) 55-06-80</p> <p><b>Вольнянская обл.</b> Ярошук, ЧП (03342) 357-52 (050) 523-79-64 (098) 102-73-35 ТД ВО-Электрик (099) 030-77-75 Электро-Простор (050) 535-37-36 (067) 384-24-07 (0362) 45-07-57 (097) 827-83-44</p> <p><b>Днепропетровский обл.</b> ДСК-СВЕТ (056) 378-30-33 (067) 316-50-70 Электро-Днепр (056) 373-11-10 (0562) 36-06-08 Платинум (056) 379-10-85 (056) 790-38-77 Электроимпульс г. Кривой Рог (0564) 71-55-05 (0564) 71-75-25 Электроснаб, ЧП (056) 493-20-28 (067) 559-9830 Электробуд г. Павлоград (0563) 20-95-60 (0563) 20-94-18</p> <p><b>Донецкая обл.</b> Крамэлектро г. Краматорск (06264) 184-09 (067) 120-52-60 г. Мариуполь (066) 345-64-74 Алекстрейд г. Славянск (066) 024-30-51 (050) 652-03-19 ЦСТ (050) 471-27-77 Мастак (093) 980-72-62 (099) 056-48-65</p> <p><b>Житомир и обл.</b> Партнер-Дистрибуційна компанія (063) 777-73-10 (098) 777-73-10 Квадротех (0412) 42-13-12 (0412) 55-21-83 Укркоенерго-ЛТД (0412) 22-87-48 (0412) 22-04-56 Балтимор (0412) 46-07-15 (067) 584-39-85</p>	<p><b>Закарпатская обл.</b> Электрик (03134) 333-43 (03134) 514-44 Техэлектро (0312) 61-29-43 (0312) 61-29-36</p> <p><b>Запорожье и обл.</b> Промоборудование (061) 289-65-52 (061) 289-65-39 Торговый дом «ЭЛМАКС» (061) 222-31-70 (061) 222-31-71 Алпан (0612) 13-34-97 (0612) 13-34-57 Мастер-А Кабельщик (0612) 13-33-56 (0612) 13-03-82 Поляков, ЧП (0612) 65-52-82 (050) 341-83-93 Чувалов, ЧП (0612) 63-32-78 (050) 731-68-87</p> <p><b>Ивано-Франковский и обл.</b> ЛЭП (0352) 42-65-37 (0352) 29-68-41 Торговая сеть «Электромастер» (067) 341-47-84 Электрик г. Коломыя (03134) 333-43 (03134) 514-44 Компания Вольтар, ООО (0342) 705-200 (0342) 705-400 Колачевский Р.М. (0342) 54-03-02</p> <p><b>Кировоград и обл.</b> Ярис-Электротех (067) 626-26-67 (050) 304-80-68 (067) 112-86-25 Электро-Актив (050) 482-22-03 (0522) 27-01-37 Аттис (0522) 33-77-25 (067) 771-36-51</p> <p><b>Крымская АР</b> Максотов Р.С., ЧП г. Симферополь +79788553992 Городиский, ЧП (06551) 929-45</p> <p><b>Луганская обл.</b> Купрум Групп г. Северодонецк (050) 644-67-01 (050) 531-01-72</p> <p><b>Львов и обл.</b> Торговая сеть «Электромастер» (032) 239-51-11 (032) 239-55-11</p>	<p>Веб-Технологии, ЧП (032) 247-70-70 (067) 370-46-99 Зорелит, ЧП (067) 304-48-50</p> <p><b>Николаев и обл.</b> Данильченко А.А. ЧП (051) 223-63-57 (067) 510-17-67 Эльф г. Первомайск (093) 742-54-46 (099) 517-47-05 Южный регион (0512) 37-54-14 (0512) 67-02-15 Николаев-Электро (0512) 47-64-51 (0512) 47-39-61</p> <p><b>Одесса и обл.</b> Демэлектро (048) 716-40-70 (067) 512-49-16 Годненко А.Г. (048) 624-03-71 (050) 392-77-32 ЗОЛОТАЯ ФАЗА г. Измаил (04841) 612-94 (063) 679-10-00 (067) 928-15-57 Линия М (048) 728-11-62 (048) 728-11-61 Тумен (098) 452-74-93 (048) 746-87-81 (048) 746-85-14</p> <p><b>Полтава и обл.</b> Ярис-Электротех (0532) 61-21-37 (0532) 61-21-38</p> <p><b>Ровно и обл.</b> Электро-Простор (050) 535-37-36 (067) 384-24-07 (0362) 45-07-57 Белсим-Электро (0362) 64-08-04 (0362) 64-08-03</p> <p><b>Сумы и обл.</b> Амадеус (0542) 61-90-50 (050) 307-75-35 (067) 540-66-19 Потенциал (0542) 65-69-50 (0542) 65-69-49</p> <p><b>Тернополь и обл.</b> ЛЕП (0352) 47-68-68 (0352) 47-68-69 (098) 846-68-34</p> <p><b>Харьков и обл.</b> ЕТЕМ (057) 738-75-87 (057) 738-75-77 Евротехэлектро-монтаж (057) 764-63-22 (057) 719-25-65 Южкабельсервис (057) 757-47-16</p>	<p><b>Херсон и обл.</b> Луни, ЧП (05549) 798-99 (05549) 527-07 Электромир (0552) 22-53-45 (0552) 42-50-20 Плещень-электро-кабель (0552) 42-05-62 Пшеничный, ЧП (0552) 49-80-42 (0552) 22-45-33 Электроспецстояч (050) 518-22-58 (0552) 49-15-45</p> <p><b>Хмельницкий и обл.</b> Скорк (03854) 434-46 (03854) 432-45 (067) 380-43-85 Подолье-Кабель (0382) 70-05-05 (0382) 70-09-19 Промэлектро (0382) 70-39-69 (0382) 79-14-89</p> <p><b>Черкасы и обл.</b> Кабельэлектротехника (0472) 66-66-18 (050) 380-97-70 Виват-Электро, ЧП (047) 256-97-68 (096) 584-68-04 Строймаркет «ЕВРОДОМ» (04744) 527-68 (097) 871-58-81</p> <p>Полжор (0472) 54-01-48 (0472) 63-78-41</p> <p><b>Чернигов и обл.</b> Мир света (0462) 66-74-97 (067) 717-77-82 Тканенко, ЧП г. Припучки (04637) 311-15 (099) 338-66-35</p> <p><b>Черновцы и обл.</b> Стаднийчук, ЧП (050) 519-90-96 ЭКО-МАКСИМУМ (050) 985-32-27 (096) 571-97-57 Евроэлектрика (0372) 57-11-75</p>
--	---	--	--

Продажи продукции АСКО-УКРЕМ в регионах осуществляются через региональных представителей АСКО-УКРЕМ.  
Корпорация АСКО-УКРЕМ заботится о вашей безопасности!



 **УКРАЇНЬСЬКА ЕЛЕКТРОТЕХНІЧНА КОРПОРАЦІЯ**  
**ACKOУКРЕМ**  
тел: (044) **500-0033**  
(044) 501-9710; 501-9711  
г.Київ, ул. Пироговський путь, 135  
[www.acko.ua](http://www.acko.ua); email: [info@acko.ua](mailto:info@acko.ua)

**2-е издание**

**[www.acko.ua](http://www.acko.ua)**

