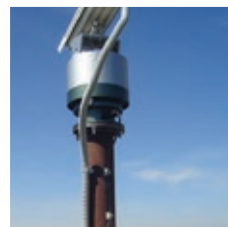




## СИСТЕМА ГИБКИХ ГОФРИРОВАННЫХ ТРУБ ИЗ ПОЛИАМИДА "ОСТОРУС"



**Гибкая гофрированная труба из полиамида**  
**Гофрированная труба из нераспространяющего горение полиамида**  
**Аксессуары**

## Система промышленных гофрированных труб предназначена для защиты кабелей в промышленном оборудовании.

Трубы из полиамида устойчивы к ультрафиолету, морозу, атмосферным осадкам, воздействию влаги и пыли, обладают высокой механической и ударной прочностью, а также химически устойчивы.

Трубы из полиамида используются:

- для прокладки внутри и по корпусам промышленного оборудования;
- скрытой прокладки в пустотах фальшстен, фальшполов, фальшпотолков из негорючих материалов;
- для открытой прокладки по основаниям из негорючих и трудногорючих материалов

Уникальный профиль трубы обеспечивает идеальное сопряжение труб с аксессуарами. Единый материал труб и аксессуаров (единый температурный диапазон эксплуатации, химическая и УФ стойкость). Простой монтаж и демонтаж труб из аксессуара (достаточно нажать на замок фиксатора).



### Промышленное оборудование

Защита проводов и кабелей, входящих в состав промышленных станков и агрегатов



### Электрические шкафы

Защита внутренней разводки распределительных шкафов



### Промышленные роботы

Защита проводов и кабелей, входящих в состав автоматизированных производственных систем



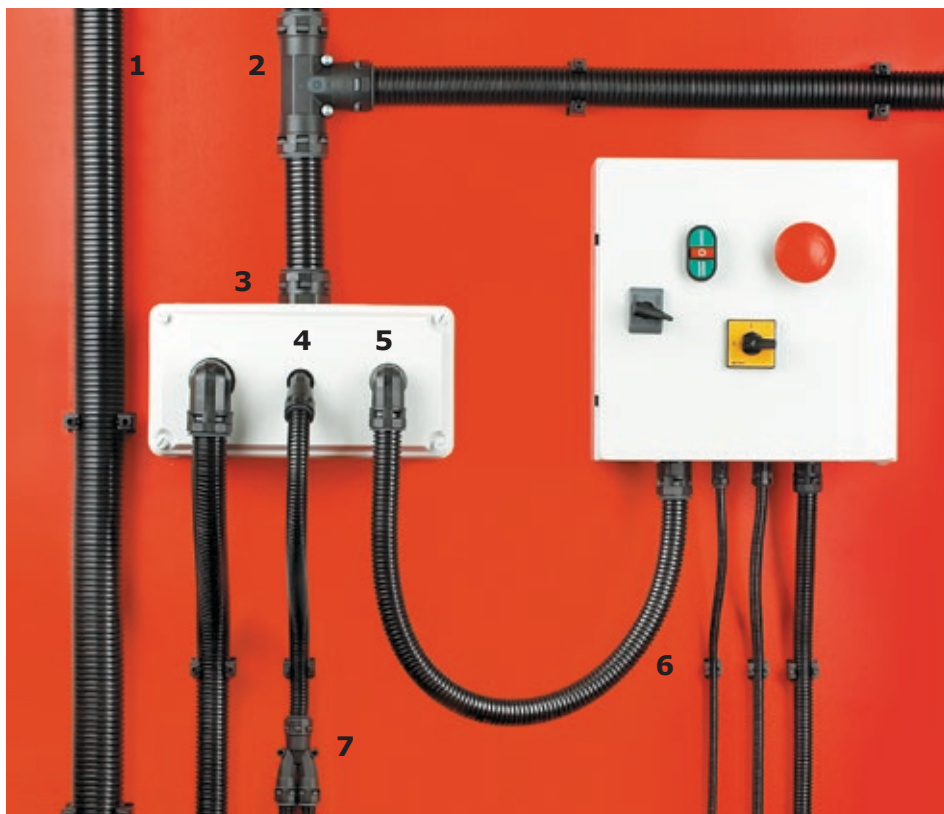
### Слаботочные сети

Защита телефонных, телевизионных, компьютерных, оптоволоконных кабелей

## Состав системы

### Два типа гофрированных полиамидных труб в системе с аксессуарами:

- гибкие гофрированные трубы из полиамида с типом горения ПВ-2 по ГОСТ 28779 отличаются максимально высокой механической прочностью и применяются в промышленном оборудовании, телекоммуникации и связи, где к кабеленесущим системам не предъявляются требования по пожарной безопасности;
- гофрированные трубы из нераспространяющего горения полиамида с типом горения ПВ-0 по ГОСТ 28779 отличаются умеренной механической прочностью, соответствуют требованиям пожарной безопасности и применяются для электропроводок внутри помещений и по фасадам зданий;
- аксессуары для промышленных гофрированных труб.



1. промышленная гофрированная труба из полиамида;
2. тройник, IP66/IP68;
3. муфта труба-коробка, IP66/IP68;
4. муфта 45° труба-коробка, IP66/IP68;
5. муфта 90° труба-коробка, IP66/IP68;
6. держатели;
7. разветвитель, IP66/IP68.

## Отличительные особенности

- **Морозостойкость**  
Сохраняет гибкость при -40°C
- **Теплостойкость до +105°C**  
Кратковременное воздействие до +150°C
- **Не содержит галогенов**
- **Стойкость к ультрафиолету**
- **Стойкость к агрессивным жидкостям и газам**
- **Экстремально высокая ударная прочность**
- **Высокая гибкость**  
Не менее 200 000 изгибов

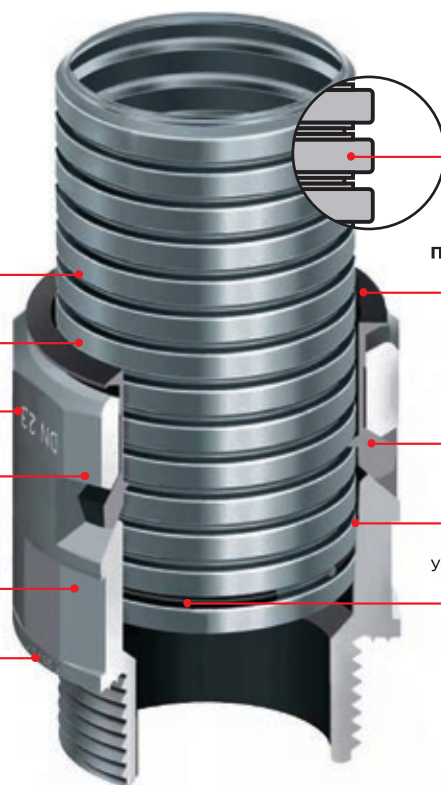
**Простая стыковка трубы с аксессуаром**  
Производится простым защелкиванием

**Быстрая идентификация диаметра**  
Указан номинальный диаметр

**12 граней**  
Для затяжки накидным ключом

**6 граней**  
Для затяжки рожковым ключом

**Быстрая идентификация резьбы**  
Указан тип и размер резьбы



**Уникальный профиль**  
Идеальная стыковка с аксессуарами

**Простое извлечение трубы из аксессуара**  
Достаточно нажать на замок фиксатора

**Надёжность соединения**  
6 замков охватывают трубу со всех сторон и надёжно удерживают в аксессуаре

**Конический внутренний диаметр**  
Обеспечивает степень защиты IP66 без применения уплотнительных колец

**Водонепроницаемость**  
Уплотнительное кольцо PAR и прокладка PARM обеспечивает степень защиты IP68

Характеристики	Гибкая гофрированная труба из полиамида	Гофрированная труба из нераспространяющего полиамида
Технические условия	ТУ 2247-024-47022248-2009	
Климатическое исполнение	У 1 по ГОСТ 15150-69	
Степень защиты	IP66/IP68 по ГОСТ 14254-96 (МЭК529-89)	
	IP 66 без использования уплотнительных прокладок IP 68 с использованием уплотнительных колец и уплотнительных прокладок.	
Температура монтажа и эксплуатации	от -40 °C до +105 °C	
Кратковременное температурное воздействие	150 °C (в течение 15 минут)	
Гибкость	не менее 200 000 изгибов	не менее 10 000 изгибов
Прочность (сопротивление сжатию при 20 °C)	Свыше 250 Н на 5 см	Свыше 200 Н на 5 см
Разрывная прочность	не менее 300 Н для труб с d ном ≤ 12 мм	не менее 200 Н для труб с d ном ≤ 7 мм
	не менее 600 Н для труб с d ном > 17 мм	не менее 300 Н для труб с d ном > 7 мм
Ударная прочность при -40 °C	не менее 1 Дж	
Цвет	Черный	Темно-серый
Класс защиты	0 по ГОСТ 12.2.007.0	
Сопротивление изоляции	не менее 100 МОм (500 В в течение 1 минуты)	
Диэлектрическая прочность	не менее 2000 В (50 Гц в течение 15 минут)	
Содержание галогенов	менее 1% (время затухания до 30 с)	до 3% (время затухания до 10 с)
Стойкость к ультрафиолету	в соответствии с ГОСТ Р 20.57.406 метод 211-1	
Химическая стойкость	<p>Стойкость к веществам: ацетамид (50 % вод. раствор), ацетон, бензин, бензол, бутан, бутанон, винная кислота (10 % вод. раствор), гидроксид калия (50 % вод. раствор), гидроксид магния (10 % вод. раствор), гидроксид натрия (40 % вод. раствор), гликоль, глицерин, глюкоза, дизельное топливо, жир, жирная кислота, крахмал, мазут, машинное масло, метанол, минеральные масла, морская вода, мочевины, мыльный раствор, нашатырный спирт (10 % вод. раствор), нефть, пиво, поваренная соль, пропан (газ), растворитель, растительные масла, сернистый углерод, силиконовые смазки, скипидар, смазочные масла, тетрахлорэтилен, толуол, трансформаторное масло, фруктовые соки, хлорид натрия, цианид калия (раствор), четырёххлористый углерод, электроэрозионные жидкости, этанол, этил-ацетат, эфир;</p> <p>Ограниченная стойкость к веществам: анилин, борная кислота (10 % вод. раствор), бутановая кислота, молочная кислота (5 % вод. раствор), сульфат меди (10 % вод. раствор), трихлорэтилен, хлорид калия (5 % вод. раствор), хлористый кальций (10 % вод. раствор);</p> <p>Отсутствие стойкости к веществам: азотная кислота, муравьиная кислота (10 % вод. раствор), озон (газ), серная кислота (2 % вод. раствор), уксусная кислота (10 % вод. раствор), фосфорная кислота (10 % вод. раствор), хлорид железа (10 % вод. раствор), хлористый водород (2 % вод. раствор), хромовая кислота (1 % вод. раствор).</p>	

## Гибкая гофрированная труба из полиамида



### Назначение:

защита проводов и кабелей от механических повреждений, защита от термического, химического воздействия промышленного оборудования, электрических машин и т.п.

### Отличительные особенности:

- высокая механическая прочность;
- стойкость к агрессивным средам;
- стойкость к ультрафиолету;
- широкий диапазон монтажных и эксплуатационных температур;
- не содержит галогенов;
- широкий перечень аксессуаров;
- не поддерживает горение (время затухания до 30 секунд);
- класс воспламеняемости по стандарту UL94 – V2.

Код трубы с протяжкой	Код трубы без протяжки	d ном, мм	Внутр. диаметр, мм*	Внешний диаметр, мм*	Миним. радиус изгиба, мм	Кол-во в бухте, м
-	PA600710F2	7	6,8	10,1	15	50
-	PA601013F2	10	9,7	13,0	20	50
PA611216F2	PA601216F2	12	12,2	15,8	30	50
PA611721F2	PA601721F2	17	16,8	21,2	40	50
PA612329F2	PA602329F2	23	22,6	28,5	55	50
PA612935F2	PA602935F2	29	28,3	34,5	65	25
PA613643F2	PA603643F2	36	36,3	42,5	80	15
PA614855F2	PA604855F2	48	47,4	54,5	95	15

## Гофрированная труба из нераспространяющего горение полиамида



### Назначение:

защита проводов и кабелей от механических повреждений, защита от термического, химического воздействия промышленного оборудования, электрических машин и т.п.

### Отличительные особенности:

- высокая механическая прочность;
- стойкость к агрессивным средам;
- стойкость к ультрафиолету;
- широкий диапазон монтажных и эксплуатационных температур;
- не содержит галогенов;
- широкий перечень аксессуаров;
- не поддерживает горение (время затухания до 10 секунд);
- класс воспламеняемости по стандарту UL94 – V0.

Код трубы с протяжкой	Код трубы без протяжки	d ном, мм	Внутр. диаметр, мм*	Внешний диаметр, мм*	Миним. радиус изгиба, мм	Кол-во в бухте, м
-	PA600710F0	7	6,8	10,1	15	50
-	PA601013F0	10	9,7	13,0	20	50
PA611216F0	PA601216F0	12	12,2	15,8	30	50
PA611721F0	PA601721F0	17	16,8	21,2	40	50
PA612329F0	PA602329F0	23	22,6	28,5	55	50
PA612935F0	PA602935F0	29	28,3	34,5	65	25
PA613643F0	PA603643F0	36	36,3	42,5	80	15
PA614855F0	PA604855F0	48	47,4	54,5	95	15

Код трубы	d ном, мм	Наличие протяжки	Муфта труба-коробка, IP66/IP68
PA600710F0	7	Нет	PAM07M12N
PA600710F2		Нет	PAM07M12N
PA601013F0	10	Нет	PAM10M16N
PA601013F2		Нет	PAM10M16N
PA611216F0	12	Да	PAM12M16N PAM12M20N
PA601216F0		Нет	PAM12M16N PAM12M20N
PA611216F2		Да	PAM12M16N PAM12M20N
PA601216F2		Нет	PAM12M16N PAM12M20N
PA611721F0		Да	PAM17M20N PAM17M25N
PA601721F0		Нет	PAM17M20N PAM17M25N
PA611721F2	17	Да	PAM17M20N PAM17M25N
PA601721F2		Нет	PAM17M20N PAM17M25N
PA612329F0	23	Да	PAM23M25N PAM23M32N
PA602329F0		Нет	PAM23M25N PAM23M32N
PA612329F2		Да	PAM23M25N PAM23M32N
PA602329F2		Нет	PAM23M25N PAM23M32N
PA612935F0	29	Да	PAM29M32N PAM29M40N
PA602935F0		Нет	PAM29M32N PAM29M40N
PA612935F2		Да	PAM29M32N PAM29M40N
PA602935F2		Нет	PAM29M32N PAM29M40N
PA613643F0	36	Да	PAM36M40N PAM36M50N
PA603643F0		Нет	PAM36M40N PAM36M50N
PA613643F2		Да	PAM36M40N PAM36M50N
PA603643F2		Нет	PAM36M40N PAM36M50N
PA614855F0	48	Да	PAM48M50N PAM48M63N
PA604855F0		Нет	PAM48M50N PAM48M63N
PA614855F2		Да	PAM48M50N PAM48M63N
PA604855F2		Нет	PAM48M50N PAM48M63N

Таблица подбора

Муфта 90° труба-коробка, IP66/IP68	Муфта 45° труба-коробка, IP66/IP68	Гайка с метрич. резьбой	Кольцо уплотнит.	Прокладка уплотнит.	Держатель	Держатель с крышкой	Втулка соединит.	Тройник, IP66/IP68	Разветвитель, IP66/IP68
-	-	PAGM12N	PAR07	PAPM12	PASW1017N	PASW07N	-	-	-
-	-	PAGM12N	PAR07	PAPM12	PASW1017N	PASW07N	-	-	-
PAN10M16N	-	PAGM16N	PAR10	PAPM16	PASW1017N	PASW10N	PADM16	PAT10N	-
PAN10M16N	-	PAGM16N	PAR10	PAPM16	PASW1017N	PASW10N	PADM16	PAT10N	-
PAN12M16N	PAL12M16N	PAGM16N	PAR12	PAPM16	PASW1017N	PASW12N	PADM16	PAT12N	-
PAN12M20N	-	PAGM20N	PAR12	PAPM20	PASW1017N	PASW12N	PADM20	PAT12N	-
PAN12M16N	PAL12M16N	PAGM16N	PAR12	PAPM16	PASW1017N	PASW12N	PADM16	PAT12N	-
PAN12M20N	-	PAGM20N	PAR12	PAPM20	PASW1017N	PASW12N	PADM20	PAT12N	-
PAN12M16N	PAL12M16N	PAGM16N	PAR12	PAPM16	PASW1017N	PASW12N	PADM16	PAT12N	-
PAN12M20N	-	PAGM20N	PAR12	PAPM20	PASW1017N	PASW12N	PADM20	PAT12N	-
PAN12M16N	PAL12M16N	PAGM16N	PAR12	PAPM16	PASW1017N	PASW12N	PADM16	PAT12N	-
PAN12M20N	-	PAGM20N	PAR12	PAPM20	PASW1017N	PASW12N	PADM20	PAT12N	-
PAN17M20N	PAL17M20N	PAGM20N	PAR17	PAPM20	PASW1017N	PASW17N	PADM20	PAT17N	PAY171212N
-	-	PAGM25N	PAR17	PAPM25	PASW1017N	PASW17N	PADM25	PAT17N	PAY171212N
PAN17M20N	PAL17M20N	PAGM20N	PAR17	PAPM20	PASW1017N	PASW17N	PADM20	PAT17N	PAY171212N
-	-	PAGM25N	PAR17	PAPM25	PASW1017N	PASW17N	PADM25	PAT17N	PAY171212N
PAN17M20N	PAL17M20N	PAGM20N	PAR17	PAPM20	PASW1017N	PASW17N	PADM20	PAT17N	PAY171212N
-	-	PAGM25N	PAR17	PAPM25	PASW1017N	PASW17N	PADM25	PAT17N	PAY171212N
PAN17M20N	PAL17M20N	PAGM20N	PAR17	PAPM20	PASW1017N	PASW17N	PADM20	PAT17N	PAY171212N
-	-	PAGM25N	PAR17	PAPM25	PASW1017N	PASW17N	PADM25	PAT17N	PAY171212N
PAN23M25N	PAL23M25N	PAGM25N	PAR23	PAPM25	PASW2329N	PASW23N	PADM25	PAT23N	PAY231717N
-	-	PAGM32N	PAR23	PAPM32	PASW2329N	PASW23N	PADM32	PAT23N	PAY231717N
PAN23M25N	PAL23M25N	PAGM25N	PAR23	PAPM25	PASW2329N	PASW23N	PADM25	PAT23N	PAY231717N
-	-	PAGM32N	PAR23	PAPM32	PASW2329N	PASW23N	PADM32	PAT23N	PAY231717N
PAN23M25N	PAL23M25N	PAGM25N	PAR23	PAPM25	PASW2329N	PASW23N	PADM25	PAT23N	PAY231717N
-	-	PAGM32N	PAR23	PAPM32	PASW2329N	PASW23N	PADM32	PAT23N	PAY231717N
PAN23M25N	PAL23M25N	PAGM25N	PAR23	PAPM25	PASW2329N	PASW23N	PADM25	PAT23N	PAY231717N
-	-	PAGM32N	PAR23	PAPM32	PASW2329N	PASW23N	PADM32	PAT23N	PAY231717N
PAN29M32N	PAL29M32N	PAGM32N	PAR29	PAPM32	PASW2329N	PASW29N	PADM32	PAT29N	PAY292323N
-	-	PAGM40N	PAR29	PAPM40	PASW2329N	PASW29N	PADM40	PAT29N	PAY292323N
PAN29M32N	PAL29M32N	PAGM32N	PAR29	PAPM32	PASW2329N	PASW29N	PADM32	PAT29N	PAY292323N
-	-	PAGM40N	PAR29	PAPM40	PASW2329N	PASW29N	PADM40	PAT29N	PAY292323N
PAN29M32N	PAL29M32N	PAGM32N	PAR29	PAPM32	PASW2329N	PASW29N	PADM32	PAT29N	PAY292323N
-	-	PAGM40N	PAR29	PAPM40	PASW2329N	PASW29N	PADM40	PAT29N	PAY292323N
PAN29M32N	PAL29M32N	PAGM32N	PAR29	PAPM32	PASW2329N	PASW29N	PADM32	PAT29N	PAY292323N
-	-	PAGM40N	PAR29	PAPM40	PASW2329N	PASW29N	PADM40	PAT29N	PAY292323N
PAN36M40N	PAL36M40N	PAGM40N	PAR36	PAPM40	PASW3648N	PASW36N	PADM40	PAT36N	PAY362929N
-	-	PAGM50N	PAR36	PAPM50	PASW3648N	PASW36N	PADM50	PAT36N	PAY362929N
PAN36M40N	PAL36M40N	PAGM40N	PAR36	PAPM40	PASW3648N	PASW36N	PADM40	PAT36N	PAY362929N
-	-	PAGM50N	PAR36	PAPM50	PASW3648N	PASW36N	PADM50	PAT36N	PAY362929N
PAN36M40N	PAL36M40N	PAGM40N	PAR36	PAPM40	PASW3648N	PASW36N	PADM40	PAT36N	PAY362929N
-	-	PAGM50N	PAR36	PAPM50	PASW3648N	PASW36N	PADM50	PAT36N	PAY362929N
PAN36M40N	PAL36M40N	PAGM40N	PAR36	PAPM40	PASW3648N	PASW36N	PADM40	PAT36N	PAY362929N
-	-	PAGM50N	PAR36	PAPM50	PASW3648N	PASW36N	PADM50	PAT36N	PAY362929N
PAN48M50N	PAL48M50N	PAGM50N	PAR48	PAPM50	PASW3648N	PASW48N	PADM50	-	PAY483636N
-	-	PAGM63N	PAR48	PAPM63	PASW3648N	PASW48N	PADM63	-	PAY483636N
PAN48M50N	PAL48M50N	PAGM50N	PAR48	PAPM50	PASW3648N	PASW48N	PADM50	-	PAY483636N
-	-	PAGM63N	PAR48	PAPM63	PASW3648N	PASW48N	PADM63	-	PAY483636N
PAN48M50N	PAL48M50N	PAGM50N	PAR48	PAPM50	PASW3648N	PASW48N	PADM50	-	PAY483636N
-	-	PAGM63N	PAR48	PAPM63	PASW3648N	PASW48N	PADM63	-	PAY483636N
PAN48M50N	PAL48M50N	PAGM50N	PAR48	PAPM50	PASW3648N	PASW48N	PADM50	-	PAY483636N
-	-	PAGM63N	PAR48	PAPM63	PASW3648N	PASW48N	PADM63	-	PAY483636N

## Муфта труба-коробка, IP66/IP68



Код	Номинальный диаметр, мм	Резьба	Ø внутр.
PAM07M12N	7	M12x1,5	6,5
PAM10M16N	10	M16x1,5	10,0
PAM12M16N	12	M16x1,5	10,0
PAM12M20N	12	M20x1,5	14,0
PAM17M20N	17	M20x1,5	14,5
PAM17M25N	17	M25x1,5	18,5
PAM23M25N	23	M25x1,5	18,5
PAM23M32N	23	M32x1,5	25,5
PAM29M32N	29	M32x1,5	25,5
PAM29M40N	29	M40x1,5	32,0
PAM36M40N	36	M40x1,5	32,0
PAM36M50N	36	M50x1,5	42,0
PAM48M50N	48	M50x1,5	42,0
PAM48M63N	48	M63x1,5	54,0

### Назначение:

- ввод гофрированных полиамидных труб в корпуса оборудования, шкафы, щитки, распаячные коробки.

### Характеристики:

- материал: полиамид (РА6.6);
- цвет: чёрный;
- температура эксплуатации от -40 °С до +105 °С (кратковременное воздействие до +150 °С);
- степень защиты IP66 без уплотнителей / IP68 с уплотнителями PAR и PARM;
- простая и надёжная стыковка с трубой;
- не содержит галогенов.

## Муфта 90° труба-коробка, IP66/IP68



Код	Номинальный диаметр, мм	Резьба	Ø внутр.
PAN10M16N	10	M16x1,5	10,0
PAN12M16N	12	M16x1,5	10,5
PAN12M20N	12	M20x1,5	12,3
PAN17M20N	17	M20x1,5	14,5
PAN23M25N	23	M25x1,5	18,5
PAN29M32N	29	M32x1,5	25,5
PAN36M40N	36	M40x1,5	32,0
PAN48M50N	48	M50x1,5	42,0

### Назначение:

- ввод гофрированных полиамидных труб в корпуса оборудования, шкафы, щитки, распаячные коробки под углом 90°.

### Характеристики:

- материал: полиамид (РА6.6);
- цвет: чёрный;
- температура эксплуатации от -40 °С до +105 °С (кратковременное воздействие до +150 °С);
- степень защиты IP66 без уплотнителей / IP68 с уплотнителями PAR и PARM;
- простая и надёжная стыковка с трубой;
- не содержит галогенов.

## Муфта 45° труба-коробка, IP66/IP68



Код	Номинальный диаметр, мм	Резьба	Ø внутр.
PAL12M16N	12	M16x1,5	10,5
PAL17M20N	17	M20x1,5	14,5
PAL23M25N	23	M25x1,5	18,5
PAL29M32N	29	M32x1,5	25,7
PAL36M40N	36	M40x1,5	32,0
PAL48M50N	48	M50x1,5	42,0
PAN36M40N	36	M40x1,5	32,0
PAN48M50N	48	M50x1,5	42,0

### Назначение:

- ввод гофрированных полиамидных труб в корпуса оборудования, шкафы, щитки, распаячные коробки под углом 45°.

### Характеристики:

- материал: полиамид (РА6.6);
- цвет: чёрный;
- температура эксплуатации от -40 °С до +105 °С (кратковременное воздействие до +150 °С);
- степень защиты IP66 без уплотнителей / IP68 с уплотнителями PAR и PARM;
- простая и надёжная стыковка с трубой;
- не содержит галогенов.

## Тройник, IP66/IP68



Код	Номинальный диаметр, мм	Ø внутр.
PAT10N	10	11,2
PAT12N	12	12,8
PAT17N	17	18,0
PAT23N	23	25,5
PAT29N	29	31,5
PAT36N	36	38,5

### Назначение:

- Т-образное соединение полиамидных труб одного номинального диаметра.

### Характеристики:

- материал: полиамид (РА6.6);
- цвет: чёрный;
- температура эксплуатации от -40 °С до +105 °С (кратковременное воздействие до +150 °С);
- степень защиты IP66 без уплотнителей / IP68 с уплотнителями PAR и PARM;
- простая и надёжная стыковка с трубой;
- не содержит галогенов.

## Разветвитель, IP66/IP68



Код	Номинальный диаметр, мм
PAY171212N	17 + 2x12
PAY231717N	23 + 2x17
PAY292323N	29 + 2x23
PAY362929N	36 + 2x29
PAY483636N	48 + 2x36

### Назначение:

- V-образное соединение полиамидных труб одного номинального диаметра.

### Характеристики:

- материал: полиамид (РА6.6), чёрный;
- температура эксплуатации от -40 °С до +105 °С (кратковременное воздействие до +150 °С);
- степень защиты IP66 без уплотнителей / IP68 с уплотнителями PAR и PADM;
- простая и надёжная стыковка с трубой;
- не содержит галогенов.

## Держатель с крышкой



Код	Номинальный диаметр, мм
PASW1017N	7-17
PASW1017N20	7-17
PASW2329N	23-29
PASW2329N20	23-29
PASW3648N	36-48
PASW3648N10	36-48

### Назначение:

- крепление жёстких гладких и гофрированных труб к поверхности стен, потолков, полов и перегородок.

### Характеристики:

- материал: полиамид (РА6.6), чёрный;
- температура эксплуатации от -40 °С до +105 °С (кратковременное воздействие до +150 °С);
- степень защиты IP66 без уплотнителей / IP68 с уплотнителями PAR и PADM;
- простая и надёжная стыковка с трубой;
- не содержит галогенов.

## Гайка с метрической резьбой



Код	Резьба
PAGM12N	M12x1,5
PAGM16N	M16x1,5
PAGM20N	M20x1,5
PAGM25N	M25x1,5
PAGM32N	M32x1,5
PAGM40N	M40x1,5
PAGM50N	M50x1,5
PAGM63N	M63x1,5

### Назначение:

- фиксация полиамидных муфт к корпусам оборудования, шкафам, щиткам, ответвительным коробкам.

### Характеристики:

- материал: полиамид (РА6.6);
- цвет: чёрный;
- температура эксплуатации от -40 °С до +105 °С (кратковременное воздействие до +150 °С);
- не содержит галогенов.

## Кольцо уплотнительное



Код	Номин/ диаметр, мм
PAR07	7
PAR10	10
PAR12	12
PAR17	17
PAR23	23
PAR29	29
PAR36	36
PAR48	48

### Назначение:

- герметизация мест ввода гофрированных труб в муфты, тройники, разветвители обеспечивает степень защиты IP68.

### Характеристики:

- материал: эластомер NBR-70;
- цвет: чёрный;
- температура эксплуатации от -30 °С до +100 °С.

## Втулка соединительная



Код	Для резьбы
PADM16	M16x1,5
PADM20	M20x1,5
PADM25	M25x1,5
PADM32	M32x1,5
PADM40	M40x1,5
PADM50	M50x1,5
PADM63	M63x1,5

### Назначение:

- соединение муфт труба - коробка, две муфты труба - коробка PAM и одна соединённая втулка PADM образуют соединительную муфту для полиамидных труб

### Отличительные особенности:

- Внутренняя метрическая резьба
- Материал: АБС-пластик
- Цвет: чёрный
- Температура экспл.: от -25 °С до +60 °С

## Прокладка уплотнительная



Код	Для резьбы
РАРМ12	M12x1,5
РАРМ16	M16x1,5
РАРМ20	M20x1,5
РАРМ25	M25x1,5
РАРМ32	M32x1,5
РАРМ40	M40x1,5
РАРМ50	M50x1,5
РАРМ63	M63x1,5

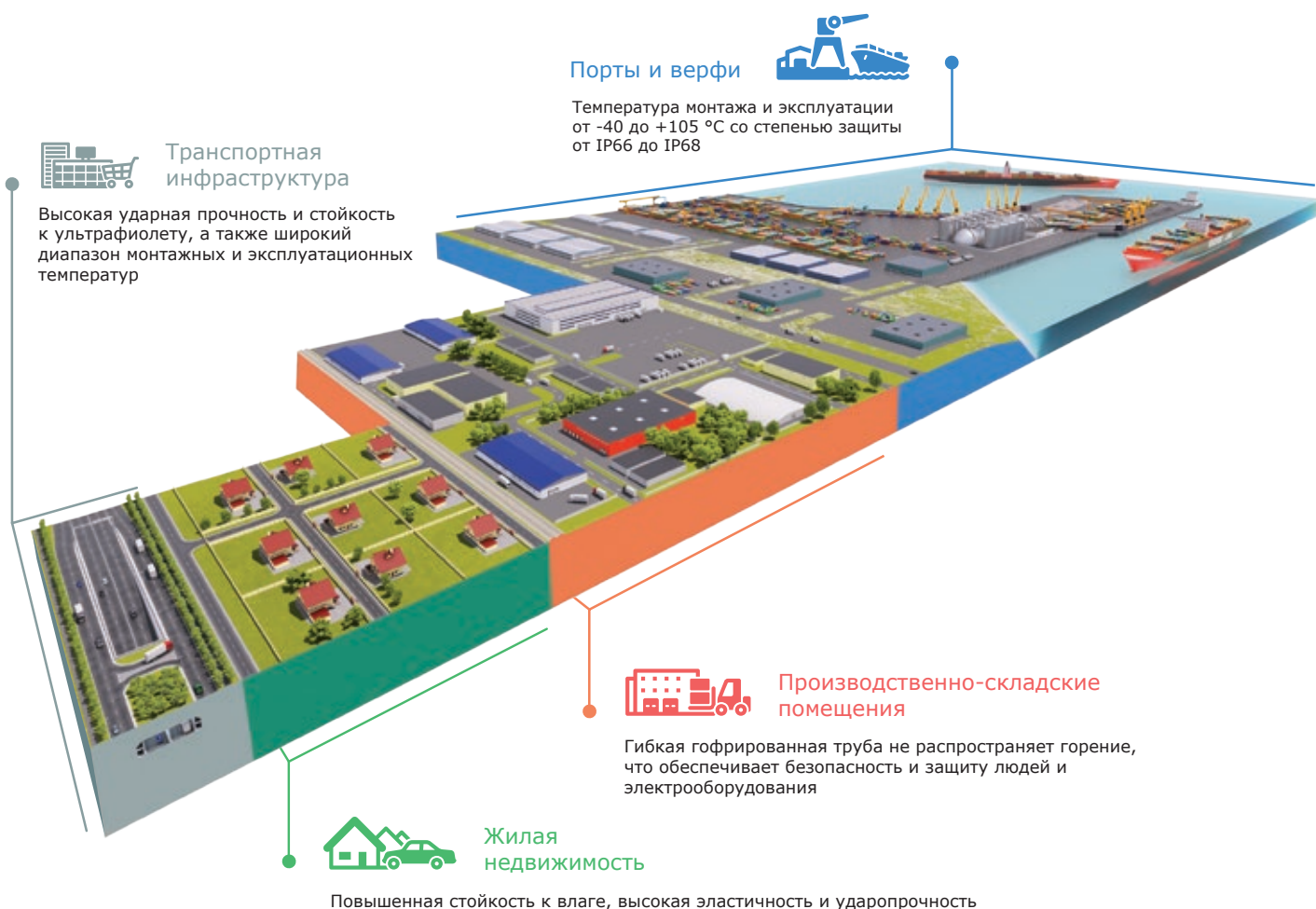
### Назначение:

- герметизация мест ввода муфт в корпуса оборудования, шкафы, щитки, распаячные коробки обеспечивает степень защиты IP68.

### Характеристики:

- температура эксплуатации от -40 °C до +200 °C.

## Сферы применения:



ЧАО "Диэлектрические кабельные системы Украины"

Украина, г. Киев, 02132, ул. Днепровская набережная, 26-Ж  
 тел.: (044) 496-18-45  
 www.dkc.ua

